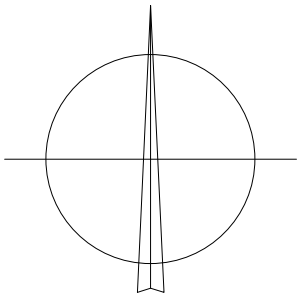
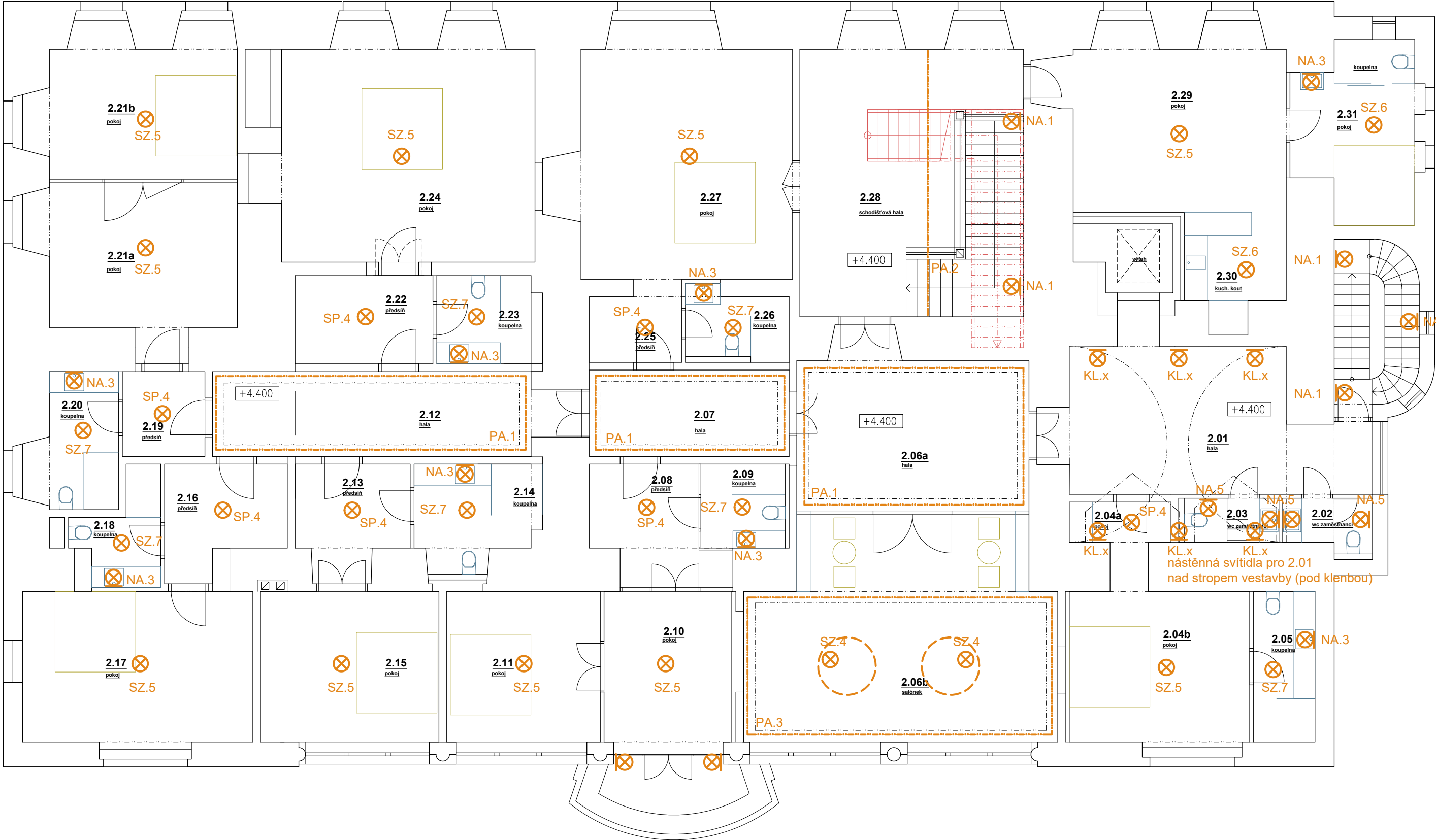


TABULKA MÍSTNOSTÍ		2.NP			
č. m.	účel	plocha [m²]	podlaha	stěny	strop
2.01	hala	25,9	dřevo	omítka/malba	omítka/SDK/malba
2.02	w c muži	3,1	keramická dlažba	ker. obklad	omítka/SDK/malba
2.03	w c ženy	3,0	keramická dlažba	ker. obklad	omítka/SDK/malba
2.04a	předsíň	2,8	dřevo	omítka/malba	omítka/SDK/malba
2.04b	pokoj	25,9	dřevo	omítka/malba	omítka/SDK/malba
2.05	koupelna	6,3	keramická dlažba	ker. obklad	omítka/SDK/malba
2.06a	hala	25,3	dřevo	omítka/malba	omítka/SDK/malba
2.06b	salónek	44,2	koberec	omítka/malba	omítka/SDK/malba
2.07	hala	11,7	dřevo	omítka/malba	omítka/SDK/malba
2.08	předsíň	9,2	dřevo	omítka/malba	omítka/SDK/malba
2.09	koupelna	4,6	keramická dlažba	ker. obklad	omítka/SDK/malba
2.10	pokoj	13,0	dřevo	omítka/malba	omítka/SDK/malba
2.11	pokoj	15,3	dřevo	omítka/malba	omítka/SDK/malba
2.12	hala	20,0	dřevo	omítka/malba	omítka/SDK/malba
2.13	předsíň	8,0	dřevo	omítka/malba	omítka/SDK/malba
2.14	koupelna	8,2	keramická dlažba	ker. obklad	omítka/SDK/malba
2.15	pokoj	18,3	dřevo	omítka/malba	omítka/SDK/malba
2.16	předsíň	8,2	dřevo	omítka/malba	omítka/SDK/malba
2.17	pokoj	23,5	dřevo	omítka/malba	omítka/SDK/malba
2.18	koupelna	5,0	keramická dlažba	ker. obklad	omítka/SDK/malba
2.19	předsíň	4,8	dřevo	omítka/malba	omítka/SDK/malba
2.20	koupelna	7,6	keramická dlažba	ker. obklad	omítka/SDK/malba
2.21a	pokoj	19,7	dřevo	omítka/malba	omítka/SDK/malba
2.21b	pokoj	20,1	dřevo	omítka/malba	omítka/SDK/malba
2.22	předsíň	8,1	dřevo	omítka/malba	omítka/SDK/malba
2.23	koupelna	6,1	keramická dlažba	ker. obklad	omítka/SDK/malba
2.24	pokoj	39,0	dřevo	omítka/malba	omítka/SDK/malba
2.25	předsíň	4,7	dřevo	omítka/malba	omítka/SDK/malba
2.26	koupelna	4,9	keramická dlažba	ker. obklad	omítka/SDK/malba
2.27	pokoj	34,7	dřevo	omítka/malba	omítka/SDK/malba
2.28	schodišťová hala	27,9	stávající teraco	omítka/malba	
2.29	pokoj	26,4	dřevo	omítka/malba	omítka/SDK/malba
2.30	kuchyňský kout	5,0	dřevo	omítka/malba	omítka/SDK/malba
2.31	pokoj s koupelnou	13,4	dřevo	omítka/malba/ker.ob.	omítka/SDK/malba
celková plocha		504,0			



VEŠKERÉ ROZMĚRY JE NUTNÉ PŘED REALIZACÍ OVĚŘIT !



PŮDORYS 2.NP

osvětlení - popis svítidel

- PA.1 LED pás v nástěnné sádrové římsě pod stropem - nepřímé, profil max. rozměr 160x160mm, difuzor opalový, LED pás 15-20W
- PA.2 LED pás v hliníkovém profilu, umístění na vazním trámu krovu - přímé hliníkový profil černý, max. rozměr 30x30mm, difuzor opalový, LED pás 15-20W
- PA.3 LED pás v nástěnné sádrové římsě pod stropem - nepřímé (+ ovládání a stmívání) profil max. rozměr 160x160mm, difuzor opalový, LED pás 15-20W
- PA.4 LED pás v nástěnné sádrové římsě pod stropem - nepřímé, profil max. rozměr 160x160mm, difuzor opalový, LED pás 15-20W
- KL.x nástěnné sádrové LED svítidlo do prostoru s klenbami - nepřímé, ovládání spínačem, LED zdroj 25-50W
- NA.1 nástěnné sádrové LED svítidlo - nepřímé, ovládání čídel pohybu - chodby a schodiště viz KL.x
- NA.2 stropní/nástěnné LED svítidlo - přímé, ovládání spínačem, opalový kryt kruhový - zázemí provozu
- NA.3 nástěnné LED svítidlo koupelnové - přímé, ovládání spínačem - koupelny 2.np zrcadlo s osvětlením - dodávka interiéru
- NA.4 nástěnné LED svítidlo koupelnové - přímé, ovládání spínačem - koupelny 3.np rozeta, pletený flexi kabel, LED žárovka s viditelným vláknem, 15W
- NA.5 svítidlo nástěnné/stropní přisazené, LED žárovka, přímé, ovládání spínačem - WC 2.np, keramické svítidlo bílé s LED žárovkou s viditelným vláknem 15W, viz Sp.4
- SZ.1 svítidlo stropní zavěšené, hliníkový profil bílý s LED pásem, přímé/nepřímé, ovládání spínačem - sál profil bílé barvy, max. rozměr 40x40mm, průměr min.2500mm, opalový kryt, LED pás jednobarevný 15-20W
- SZ.2-3 svítidlo stropní zavěšené, LED, přímé, ovládání spínačem - kuchyně a technické zázemí LED zdroj 20W, IP 65, délka 1500-1650mm
- SZ.4 svítidlo stropní zavěšené, hliníkový profil bílý s LED pásem, přímé/nepřímé, ovládání spínačem - salónek viz SZ.1, průměr 1500mm
- SZ.5 svítidlo stropní zavěšené, rozeta+pletený kabel+5x LED žárovka s viditelným vláknem 8W, přímé, ovládání spínačem - pokoje 2.np
- SZ.6 svítidlo stropní zavěšené, rozeta+pletený kabel+3x LED žárovka 8W, přímé, ovládání spínačem - pokoje 2.np viz SZ.5
- SZ.7 svítidlo stropní zavěšené, rozeta+pletený kabel+2x LED žárovka 8W, přímé, ovládání spínačem - koupelny 2.np viz SZ.5
- SP.2 svítidlo stropní přisazené, LED panel kruhový nízký, přímé, ovládání spínačem - prostory zaměstnanců kruhový LED panel bílý D400mm, opalový kryt, LED zdroj 25W
- SP.4 svítidlo stropní přisazené, LED žárovka, přímé, ovládání spínačem - předsíně pokojů 2.np keramické svítidlo bílé s LED žárovkou s viditelným vláknem 15W
- SP.5 svítidlo stropní přisazené, LED panel kruhový, přímé, ovládání spínačem - předsíně pokojů 3.np kruhový LED panel bílý D300mm, opalový kryt, 20W
- SP.6 svítidlo stropní přisazené, LED panel kruhový, přímé, ovládání spínačem - pokoje 3.np kruhový LED panel bílý D400mm, opalový kryt, 25W
- SP.7 svítidlo stropní přisazené, LED panel kruhový, přímé, ovládání spínačem - koupelny 3.np kruhový LED panel bílý D200mm, opalový kryt, 15W
- provedení svítidla (tvar, velikost, barva, povrchová úprava, parametry zdroje, teplota barvy, ovládání) - bude upřesněna světelnou zkouškou před instalací, krytí dle pozice svítidla
- výběr bude odsouhlasen stavebníkem a zástupci NPÚ

±0.000 = stávající podlaha objektu 1.np, výškový systém místní (303.00 m.n.m., Bpv)

<div>svoboda.plan</div>	svoboda.plan s.r.o.	autor návrhu	Jiří Svoboda
	561 53 Dolní Čermná 234 IČ 27554805	odp. projektant	Jiří Svoboda
	e-mail. info@svobodaplan.cz	projektant části	

název stavby :			
Zámek Brandýs nad Orlicí			
záchrana kulturní památky a její zpřístupnění veřejnosti			
Etapa 3 - stavební úpravy, obnova průčelí, změna užívání			
SNÍŽENÍ ENERGETICKÉ NÁROČNOSTI BUDOVY			
místo stavby :			
k.ú. Brandýs nad Orlicí, č.parc. st.1/1, 7/1, 7/3, st.748			
Brandýs nad Orlicí č.p.1			
stavebník :			
ORLICE s.r.o.			
Na Štěpnici 851, 56201 Ústí nad Orlicí			

stupeň PD	Dokumentace pro provedení stavby	A4	4
datum	01/2024	měřítko	1 : 100
stavební objekt :		výkres č.	paré č.
část projektové dokumentace :			
D.1.1 ARCHITEKTONICKÉ A STAVEBNÍ ŘEŠENÍ			
název výkresu :		D.1.7.7	
PŮDORYS 2.NP - osvětlení - popis svítidel			